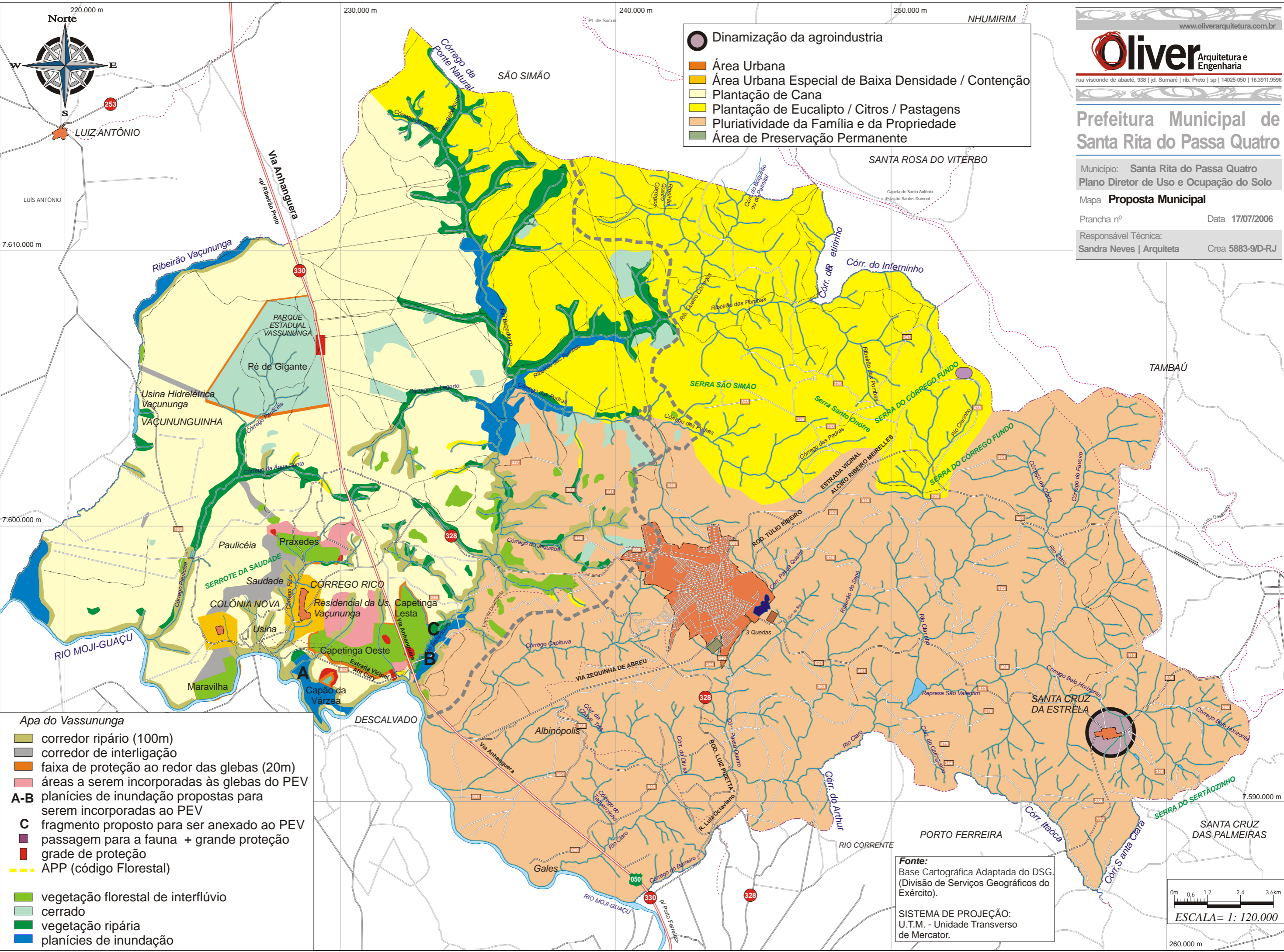


Prefeitura Municipal de Santa Rita do Passa Quatro

Município: Santa Rita do Passa Quatro
 Plano Diretor de Uso e Ocupação do Solo
 Mapa **Proposta Municipal**
 Prancha nº _____ Data 17/07/2006
 Responsável Técnica:
 Sandra Neves | Arquiteta Crea 5883-9/D-RJ

Dinamização da agroindústria

- Área Urbana
- Área Urbana Especial de Baixa Densidade / Contenção
- Plantação de Cana
- Plantação de Eucalipto / Citros / Pastagens
- Pluriatividade da Família e da Propriedade
- Área de Preservação Permanente



Apa do Vassununga

- corredor ripário (100m)
- corredor de interligação
- faixa de proteção ao redor das glebas (20m)
- áreas a serem incorporadas às glebas do PEV
- A-B** planícies de inundação propostas para serem incorporadas ao PEV
- C** fragmento proposto para ser anexado ao PEV
- passagem para a fauna + grande proteção
- grade de proteção
- APP (código Florestal)

Vegetação:

- vegetação florestal de interflúvio
- cerrado
- vegetação ripária
- planícies de inundação

Fonte:
 Base Cartográfica Adaptada do DSG.
 (Divisão de Serviços Geográficos do Exército).

SISTEMA DE PROJEÇÃO:
 U.T.M. - Unidade Transverso de Mercator.

