

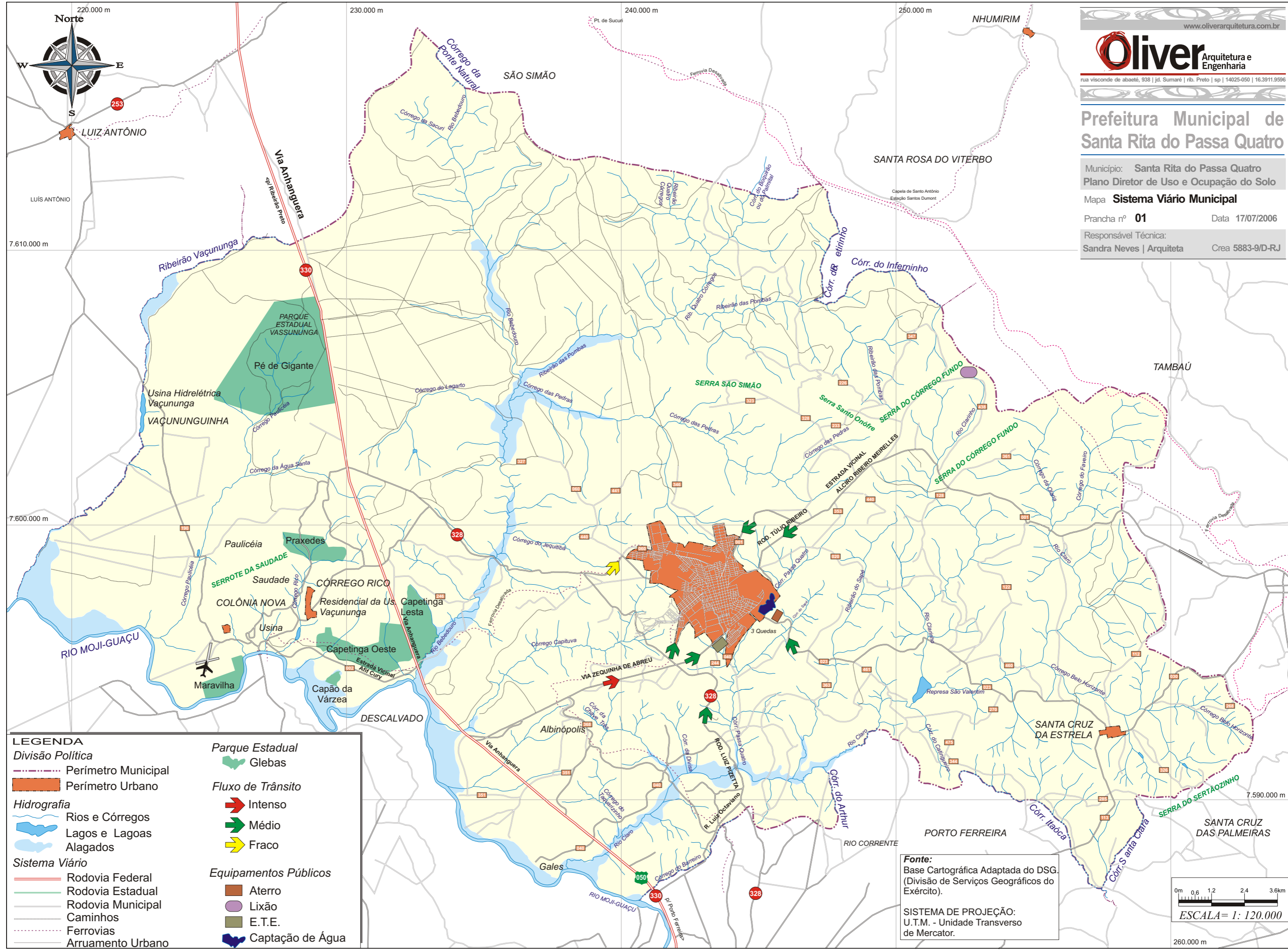
# Prefeitura Municipal de Santa Rita do Passa Quatro

Município: Santa Rita do Passa Quatro  
 Plano Diretor de Uso e Ocupação do Solo

Mapa **Sistema Viário Municipal**

Prancha nº **01** Data 17/07/2006

Responsável Técnica:  
 Sandra Neves | Arquiteta Crea 5883-9/D-RJ



**LEGENDA**

**Divisão Política**

- Perímetro Municipal
- Perímetro Urbano

**Hidrografia**

- Rios e Córregos
- Lagos e Lagoas
- Alagados

**Sistema Viário**

- Rodovia Federal
- Rodovia Estadual
- Rodovia Municipal
- Caminhos
- Ferrovias
- Arruamento Urbano

**Parque Estadual**

- Glebas

**Fluxo de Trânsito**

- Intenso
- Médio
- Fraco

**Equipamentos Públicos**

- Aterro
- Lixão
- E.T.E.
- Captação de Água

**Fonte:**  
 Base Cartográfica Adaptada do DSG.  
 (Divisão de Serviços Geográficos do Exército).

**SISTEMA DE PROJEÇÃO:**  
 U.T.M. - Unidade Transverso de Mercator.

